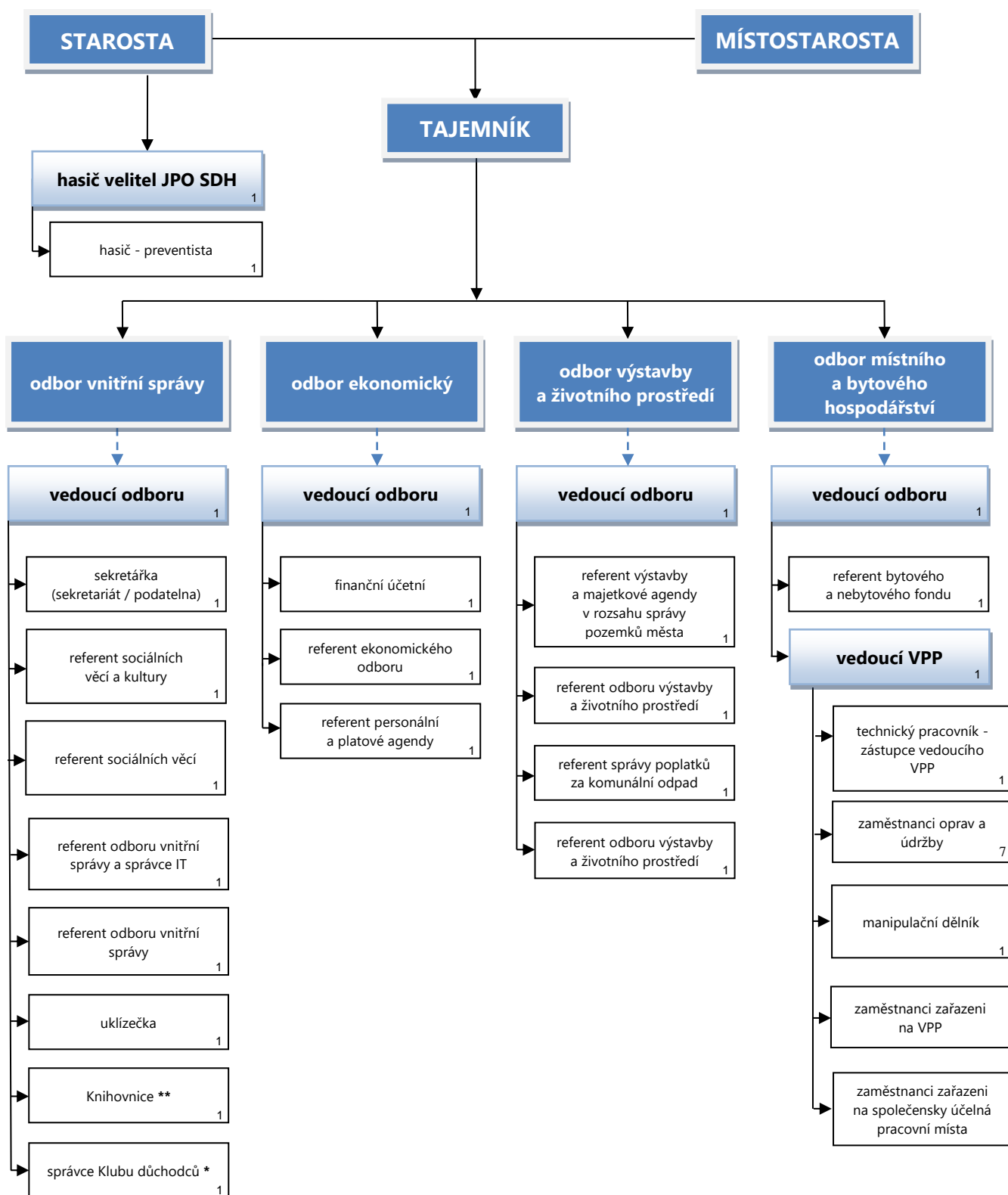


Organizační struktura Městského úřadu Jiřikov



Vysvětlivky:

* Pracovní poměr na dobu neurčitou s pracovním úvazkem 0,6 t.j. týdenní pracovní doba činí 24 hod. týdně

** Pracovní poměr na dobu neurčitou s pracovním úvazkem 0,5 t.j. týdenní pracovní doba činí 20 hod. týdně