

**PŘÍLOHA**

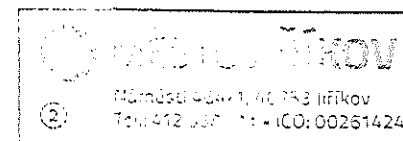
příspěvkové organizace zřizované ÚSC

(v Kč, s přesností na dvě desetinná místa)

Období: 12 / 2018

IČO: 47274581

Název: Domov Srdce v dlaních - sociální služby Jiříkov



Sestavená k rozvahovému dni 31. prosinci 2018

## Sídlo účetní jednotky

ulice, č.p. Jiříkov 2/65  
 obec Jiříkov  
 PSČ, pošta 407 53

## Místo podnikání

ulice, č.p.  
 obec  
 PSČ, pošta

## Údaje o organizaci

identifikační číslo 47274581  
 právní forma příspěvková organizace  
 zřizovatel Město Jiříkov

## Předmět podnikání

hlavní činnost viz. zřizovací listina  
 vedlejší činnost viz. zřizovací listina  
 CZ-NACE 853100

## Kontaktní údaje

telefon 412 338 397  
 fax  
 e-mail sucha@ddfilipov.cz  
 WWW stránky

## Razítko účetní jednotky

Domov „Srdce v dlaních“  
 sociální služby Jiříkov  
 Filipov č.p. 65 - 407 53 Jiříkov  
 tel: 412 338 397 - IČ: 472 74 531

## Osoba odpovědná za účetnictví

Suchá Alena  
 Podpisový záznam osoby odpovědné  
 za správnost údajů

## Statutární zástupce

Ing. Jindřich Jurajda, DiS.  
 Podpisový záznam statutárního  
 orgánu

Okamžik sestavení (datum, čas): 30.01.2019, 14h 0m13s

**A.1. Informace podle § 7 odst. 3 zákona**

Účetní jednotka nepřetržitě pokračuje ve své hlavní činnosti, činnost není omezena a vykonává hospodářskou činnost. Účetní jednotka provedla inventarizaci všech závazků, pohledávek a veškerého hmotného a nehmotného majetku, inventární stav odpovídá účetnímu stavu, nebyl zjištěn přebytek ani manko.

**A.2. Informace podle § 7 odst. 4 zákona**

Účetní jednotka se řídí vyhláškou č. 410/2009 Sb., ve znění pozdějších předpisů, novely ČSÚ č. 703 Transfery a v souladu s aktualizací MP/84/OEKO Příklady účtování pro příspěvkové organizace a nově zavedenými metodickými postupy uvedenými v aktualizaci, jehož účetní aspekty byly schváleny zástupci MF ČR.

**A.3. Informace podle § 7 odst. 5 zákona**

Účetní metody, které účetní jednotka používá, vycházejí ze zákona č. 563/1991 Sb., o účetnictví, ve znění pozdějších předpisů, vyhlášky č. 410/2009 Sb., ve znění pozdějších předpisů, ČSÚ č. 701 až č. 710 a aktualizovaného MP/84/OEKO Příklady účtování pro příspěvkové organizace.

**A.4. Informace podle § 7 odst. 5 zákona o stavu účtů v knize podrozvahových účtů**

| Číslo položky | Název položky   | Podrozvahový účet | ÚČETNÍ OBDOBÍ       |                     |
|---------------|---|-------------------|---------------------|---------------------|
|               |   |                   | BĚŽNÉ               | MINULÉ              |
| <b>P.I.</b>   | <b>Majetek a závazky účetní jednotky</b>  |                   | <b>5 032 393,00</b> | <b>5 032 393,00</b> |
| 1.            | Jiný drobný dlouhodobý nehmotný majetek   | 901               |                     |                     |
| 2.            | Jiný drobný dlouhodobý hmotný majetek   | 902               |                     |                     |
| 3.            | Vyřazené pohledávky   | 905               |                     |                     |
| 4.            | Vyřazené závazky  | 906               |                     |                     |
| 5.            | Ostatní majetek   | 909               | 5 032 393,00        | 5 032 393,00        |
| <b>P.II.</b>  | <b>Krátkodobé podmíněné pohledávky z transferů a krátkodobé podmíněné závazky z transferů</b>       |                   |                     |                     |
| 1.            | Krátkodobé podmíněné pohledávky z předfinancování transferů   | 911               |                     |                     |
| 2.            | Krátkodobé podmíněné závazky z předfinancování transferů  | 912               |                     |                     |
| 3.            | Krátkodobé podmíněné pohledávky ze zahraničních transferů   | 913               |                     |                     |
| 4.            | Krátkodobé podmíněné závazky ze zahraničních transferů  | 914               |                     |                     |
| 5.            | Ostatní krátkodobé podmíněné pohledávky z transferů   | 915               |                     |                     |
| 6.            | Ostatní krátkodobé podmíněné závazky z transferů  | 916               |                     |                     |
| <b>P.III.</b> | <b>Podmíněné pohledávky z důvodu užívání majetku jinou osobou</b>                                   |                   |                     |                     |
| 1.            | Krátkodobé podmíněné pohledávky z důvodu úplatného užívání majetku jinou osobou                     | 921               |                     |                     |
| 2.            | Dlouhodobé podmíněné pohledávky z důvodu úplatného užívání majetku jinou osobou                     | 922               |                     |                     |
| 3.            | Krátkodobé podmíněné pohledávky z důvodu užívání majetku jinou osobou na základě smlouvy o výpůjčce | 923               |                     |                     |
| 4.            | Dlouhodobé podmíněné pohledávky z důvodu užívání majetku jinou osobou na základě smlouvy o výpůjčce | 924               |                     |                     |
| 5.            | Krátkodobé podmíněné pohledávky z důvodu užívání majetku jinou osobou z jiných důvodů               | 925               |                     |                     |
| 6.            | Dlouhodobé podmíněné pohledávky z důvodu užívání majetku jinou osobou z jiných důvodů               | 926               |                     |                     |
| <b>P.IV.</b>  | <b>Další podmíněné pohledávky</b>   |                   | <b>70 106,00</b>    | <b>70 106,00</b>    |
| 1.            | Krátkodobé podmíněné pohledávky ze smluv o prodeji dlouhodobého majetku                             | 931               |                     |                     |
| 2.            | Dlouhodobé podmíněné pohledávky ze smluv o prodeji dlouhodobého majetku                             | 932               |                     |                     |
| 3.            | Krátkodobé podmíněné pohledávky z jiných smluv  | 933               |                     |                     |
| 4.            | Dlouhodobé podmíněné pohledávky z jiných smluv  | 934               |                     |                     |
| 5.            | Krátkodobé podmíněné pohledávky ze sdílených daní   | 939               |                     |                     |
| 6.            | Dlouhodobé podmíněné pohledávky ze sdílených daní   | 941               |                     |                     |
| 7.            | Krátkodobé podmíněné pohledávky ze vztahu k jiným zdrojům   | 942               |                     |                     |
| 8.            | Dlouhodobé podmíněné pohledávky ze vztahu k jiným zdrojům   | 943               |                     |                     |
| 9.            | Krátkodobé podmíněné úhrady pohledávek z přijatých zajištění  | 944               |                     |                     |
| 10.           | Dlouhodobé podmíněné úhrady pohledávek z přijatých zajištění  | 945               |                     |                     |
| 11.           | Krátkodobé podmíněné pohledávky ze soudních sporů, správních řízení a jiných řízení                 | 947               |                     |                     |
| 12.           | Dlouhodobé podmíněné pohledávky ze soudních sporů, správních řízení a jiných řízení                 | 948               | 70 106,00           | 70 106,00           |
| <b>P.V.</b>   | <b>Dlouhodobé podmíněné pohledávky z transferů a dlouhodobé podmíněné závazky z transferů</b>       |                   |                     |                     |
| 1.            | Dlouhodobé podmíněné pohledávky z předfinancování transferů   | 951               |                     |                     |
| 2.            | Dlouhodobé podmíněné závazky z předfinancování transferů  | 952               |                     |                     |

**A.4. Informace podle § 7 odst. 5 zákona o stavu účtů v knize podrozvahových účtů**

| Číslo položky  | Název položky   | Podrozvahový účet | ÚČETNÍ OBDOBÍ       |                     |
|----------------|---|-------------------|---------------------|---------------------|
|                |   |                   | BĚŽNÉ               | MINULÉ              |
| 3.             | Dlouhodobé podmíněné pohledávky ze zahraničních transferů   | 953               |                     |                     |
| 4.             | Dlouhodobé podmíněné závazky ze zahraničních transferů  | 954               |                     |                     |
| 5.             | Ostatní dlouhodobé podmíněné pohledávky z transferů   | 955               |                     |                     |
| 6.             | Ostatní dlouhodobé podmíněné závazky z transferů  | 956               |                     |                     |
| <b>P.VI.</b>   | <b>Podmíněné závazky z důvodu užívání cizího majetku</b>  |                   |                     |                     |
| 1.             | Krátkodobé podmíněné závazky z operativního leasingu  | 961               |                     |                     |
| 2.             | Dlouhodobé podmíněné závazky z operativního leasingu  | 962               |                     |                     |
| 3.             | Krátkodobé podmíněné závazky z finančního leasingu  | 963               |                     |                     |
| 4.             | Dlouhodobé podmíněné závazky z finančního leasingu  | 964               |                     |                     |
| 5.             | Krátkodobé podmíněné závazky z důvodu užívání cizího majetku na základě smlouvy o výpůjčce          | 965               |                     |                     |
| 6.             | Dlouhodobé podmíněné závazky z důvodu užívání cizího majetku na základě smlouvy o výpůjčce          | 966               |                     |                     |
| 7.             | Krátkodobé podmíněné závazky z důvodu užívání cizího majetku nebo jeho převzetí z jiných důvodů     | 967               |                     |                     |
| 8.             | Dlouhodobé podmíněné závazky z důvodu užívání cizího majetku nebo jeho převzetí z jiných důvodů     | 968               |                     |                     |
| <b>P.VII.</b>  | <b>Další podmíněné závazky</b>  |                   |                     |                     |
| 1.             | Krátkodobé podmíněné závazky ze smluv o pořízení dlouhodobého majetku                               | 971               |                     |                     |
| 2.             | Dlouhodobé podmíněné závazky ze smluv o pořízení dlouhodobého majetku                               | 972               |                     |                     |
| 3.             | Krátkodobé podmíněné závazky z jiných smluv   | 973               |                     |                     |
| 4.             | Dlouhodobé podmíněné závazky z jiných smluv   | 974               |                     |                     |
| 5.             | Krátkodobé podmíněné závazky z přijatého kolaterálu   | 975               |                     |                     |
| 6.             | Dlouhodobé podmíněné závazky z přijatého kolaterálu   | 976               |                     |                     |
| 7.             | Krátkodobé podmíněné závazky vyplývající z práv.předp.a další činn.moci zákonod.,výkon. nebo soudní | 978               |                     |                     |
| 8.             | Dlouhodobé podmíněné závazky vyplývající z práv.předp.a další činn.moci zákonod.,výkon. nebo soudní | 979               |                     |                     |
| 9.             | Krátkodobé podmíněné závazky z poskytnutých garancí jednorázových                                   | 981               |                     |                     |
| 10.            | Dlouhodobé podmíněné závazky z poskytnutých garancí jednorázových                                   | 982               |                     |                     |
| 11.            | Krátkodobé podmíněné závazky z poskytnutých garancí ostatních                                       | 983               |                     |                     |
| 12.            | Dlouhodobé podmíněné závazky z poskytnutých garancí ostatních                                       | 984               |                     |                     |
| 13.            | Krátkodobé podmíněné závazky ze soudních sporů, správních řízení a jiných řízení                    | 985               |                     |                     |
| 14.            | Dlouhodobé podmíněné závazky ze soudních sporů, správních řízení a jiných řízení                    | 986               |                     |                     |
| <b>P.VIII.</b> | <b>Ostatní podmíněná aktiva a ostatní podmíněná pasiva a vyrovnávací účty</b>                       |                   | <b>3 698 465,34</b> | <b>4 701 787,34</b> |
| 1.             | Ostatní krátkodobá podmíněná aktiva   | 991               |                     |                     |
| 2.             | Ostatní dlouhodobá podmíněná aktiva   | 992               | 3 698 465,34        | 4 701 787,34        |
| 3.             | Ostatní krátkodobá podmíněná pasiva   | 993               |                     |                     |
| 4.             | Ostatní dlouhodobá podmíněná pasiva   | 994               |                     |                     |
| 5.             | Vyrovnávací účet k podrozvahovým účtům  | 999               | 8 800 964,34        | 9 804 286,34        |

---

**A.5. Informace podle § 18 odst. 3 písm. b) zákona**

---

**A.6. Informace podle § 19 odst. 6 zákona**

---

**B.1. Informace podle § 66 odst. 6**

---

**B.2. Informace podle § 66 odst. 8**

---

**B.3. Informace podle § 68 odst. 3**

**C. Doplnující informace k položkám rozvahy "C.I.1 Jmění účetní jednotky" a "C.I.3. Transfery na pořízení dlouhodobého majetku"**

| Číslo položky | Název položky  | ÚČETNÍ OBDOBÍ |        |
|---------------|--|---------------|--------|
|               |  | BĚŽNÉ         | MINULÉ |
| C.1.          | Zvýšení stavu transferů na pořízení dlouhodobého majetku za běžné účetní období        |               |        |
| C.2.          | Snížení stavu transferů na pořízení dlouhodobého majetku ve věcné a časové souvislosti |               |        |

**D.1. Počet jednotlivých věcí a souborů majetku nebo seznam tohoto majetku**

**D.2. Celková výměra lesních pozemků s lesním porostem**

**D.3. Výše ocenění celkové výměry lesních pozemků s lesním porostem ve výši 57 Kč/m<sup>2</sup>**

**D.4. Výměra lesních pozemků s lesním porostem oceněných jiným způsobem**

**D.5. Výše ocenění lesních pozemků s lesním porostem oceněných jiným způsobem**

**D.6. Průměrná výše ocenění výměry lesních pozemků s lesním porostem oceněných jiným způsobem**

**D.7. Komentář k ocenění lesních pozemků jiným způsobem**



**E.1. Doplnující informace k položkám rozvahy**

| K položce | Doplnující informace | Částka |
|-----------|----------------------|--------|
|-----------|----------------------|--------|

---

**E.2. Doplnující informace k položkám výkazu zisku a ztráty**

---

| <i>K položce</i> | <i>Doplnující informace</i> | <i>Částka</i> |
|------------------|-----------------------------|---------------|
|------------------|-----------------------------|---------------|

---

**E.3. Doplnující informace k položkám přehledu o peněžních tocích**

| <i>K položce</i> | <i>Doplnující informace</i> | <i>Částka</i> |
|------------------|-----------------------------|---------------|
|------------------|-----------------------------|---------------|

**E.4. Doplnující informace k položkám přehledu o změnách vlastního kapitálu**

| K položce | Doplnující informace | Částka |
|-----------|----------------------|--------|
|-----------|----------------------|--------|

**F. Doplnující informace k fondům účetní jednotky****Fond kulturních a sociálních potřeb**

| Číslo  | Název  | Položka | BĚŽNÉ ÚČETNÍ OBDOBÍ |
|--------|--|---------|---------------------|
| A.I.   | <b>Počáteční stav fondu k 1.1.</b>   |         | <b>416 094,12</b>   |
| A.II.  | <b>Tvorba fondu</b>  |         | <b>491 136,00</b>   |
|        | 1. Základní přiděl   |         | 448 136,00          |
|        | 2. Splátky půjček na bytové účely poskytnutých do konce roku 1992                          |         |                     |
|        | 3. Náhrady škod a pojistná plnění od pojišťovny vztahující se k majetku pořízenému z fondu |         |                     |
|        | 4. Peněžní a jiné dary určené do fondu   |         |                     |
|        | 5. Ostatní tvorba fondu  |         | 43 000,00           |
| A.III. | <b>Čerpání fondu</b>   |         | <b>309 321,50</b>   |
|        | 1. Půjčky na bytové účely  |         |                     |
|        | 2. Stravování  |         | 82 035,00           |
|        | 3. Rekreace  |         |                     |
|        | 4. Kultura, tělovýchova a sport  |         | 147 786,50          |
|        | 5. Sociální výpomoci a půjčky  |         | 50 000,00           |
|        | 6. Poskytnuté peněžní dary   |         | 29 500,00           |
|        | 7. Úhrada příspěvku na penzijní připojištění   |         |                     |
|        | 8. Úhrada části pojistného na soukromé životní pojištění                                   |         |                     |
|        | 9. Ostatní užití fondu   |         |                     |
| A.IV.  | <b>Konečný stav fondu</b>  |         | <b>597 908,62</b>   |

**Rezervní fond - příspěvkové organizace zřizované územními samosprávnými celky a svazky obcí**

| Číslo  | Název  | Položka | BĚŽNÉ ÚČETNÍ OBDOBÍ |
|--------|--|---------|---------------------|
| D.I.   | <b>Počáteční stav fondu k 1.1.</b>                             |         | <b>1 877 089,89</b> |
| D.II.  | <b>Tvorba fondu</b>  |         | <b>483,92</b>       |
|        | 1. Zlepšený výsledek hospodaření                               |         | 483,92              |
|        | 2. Nespotebované dotace z rozpočtu Evropské unie               |         |                     |
|        | 3. Nespotebované dotace z mezinárodních smluv                  |         |                     |
|        | 4. Peněžní dary - účelové                                      |         |                     |
|        | 5. Peněžní dary - neúčelové                                    |         |                     |
|        | 6. Ostatní tvorba  |         |                     |
| D.III. | <b>Čerpání fondu</b>   |         | <b>509 612,14</b>   |
|        | 1. Úhrada zhoršeného výsledku hospodaření                      |         | 159 612,14          |
|        | 2. Úhrada sankcí   |         |                     |
|        | 3. Posílení fondu investic se souhlasem zřizovatele            |         | 350 000,00          |
|        | 4. Časové překlenutí dočasného nesouladu mezi výnosy a náklady |         |                     |
|        | 5. Ostatní čerpání   |         |                     |
| D.IV.  | <b>Konečný stav fondu</b>                                      |         | <b>1 367 961,67</b> |

## Fond investic - příspěvkové organizace zřizované územními samosprávnými celky a svazky obcí

| Číslo         | Název   | Položka | BĚŽNÉ ÚČETNÍ OBDOBÍ |
|---------------|---|---------|---------------------|
| <b>F.I.</b>   | <b>Počáteční stav fondu k 1.1.</b>  |         |                     |
| <b>F.II.</b>  | <b>Tvorba fondu</b>   |         | <b>596 209,45</b>   |
|               | 1. Peněžní prostředky ve výši odpisů hmotného a nehmotného majetku prováděné podle zřizovatelem schváleného odpisového plánu                  |         | 596 209,45          |
|               | 2. Investiční příspěvek z rozpočtu zřizovatele  |         |                     |
|               | 3. Investiční dotace ze státních fondů a jiných veřejných rozpočtů  |         |                     |
|               | 4. Ve výši příjmů z prodeje svěřeného dlouhodobého hmotného majetku   |         |                     |
|               | 5. Peněžní dary a příspěvky od jiných subjektů  |         |                     |
|               | 6. Ve výši příjmů z prodeje majetku ve vlastnictví příspěvkové organizace   |         |                     |
|               | 7. Převody z rezervního fondu   |         |                     |
| <b>F.III.</b> | <b>Čerpání fondu</b>  |         | <b>538 446,94</b>   |
|               | 1. Pořízení a technické zhodnocení hmotného a nehmotného dlouhodobého majetku, s výjimkou drobného hmotného a nehmotného dlouhodobého majetku |         | 403 395,00          |
|               | 2. Úhrada investičních úvěrů nebo půjček  |         | 135 051,94          |
|               | 3. Odvod do rozpočtu zřizovatele  |         |                     |
|               | 4. Navýšení peněžních prostředků určených na financování údržby a oprav majetku, který příspěvková organizace používá pro svou činnost        |         |                     |
| <b>F.IV.</b>  | <b>Konečný stav fondu</b>   |         | <b>57 762,51</b>    |

**G. Doplnující informace k položce "A.II.3. Stavby" výkazu rozvahy**

| Číslo<br>položky | Název položky                          | ÚČETNÍ OBDOBÍ       |                   |                     | MINULÉ              |
|------------------|--|---------------------|-------------------|---------------------|---------------------|
|                  |  | BĚŽNÉ               |                   | NETTO               |                     |
|                  |  | BRUTTO              | KOREKCE           |                     |                     |
| <b>G.</b>        | <b>Stavby</b>                          | <b>1 574 836,10</b> | <b>270 824,00</b> | <b>1 304 012,10</b> | <b>1 359 008,10</b> |
| G.1.             | Bytové domy a bytové jednotky          | 1 574 836,10        | 270 824,00        | 1 304 012,10        | 1 359 008,10        |
| G.2.             | Budovy pro služby obyvatelstvu         |                     |                   |                     |                     |
| G.3.             | Jiné nebytové domy a nebytové jednotky |                     |                   |                     |                     |
| G.4.             | Komunikace a veřejné osvětlení         |                     |                   |                     |                     |
| G.5.             | Jiné inženýrské sítě                   |                     |                   |                     |                     |
| G.6.             | Ostatní stavby                         |                     |                   |                     |                     |

**H. Doplnující informace k položce "A.II.1. Pozemky" výkazu rozvahy**

| Číslo<br>položky | Název položky                     | ÚČETNÍ OBDOBÍ     |         |                   | MINULÉ            |
|------------------|-----------------------------------|-------------------|---------|-------------------|-------------------|
|                  |                                   | BĚŽNÉ             |         | NETTO             |                   |
|                  |                                   | BRUTTO            | KOREKCE |                   |                   |
| <b>H.</b>        | <b>Pozemky</b>                    | <b>105 164,00</b> |         | <b>105 164,00</b> | <b>105 164,00</b> |
| H.1.             | Stavební pozemky                  | 103 932,00        |         | 103 932,00        | 103 932,00        |
| H.2.             | Lesní pozemky                     |                   |         |                   |                   |
| H.3.             | Zahrady, pastviny, louky, rybníky | 1 232,00          |         | 1 232,00          | 1 232,00          |
| H.4.             | Zastavěná plocha                  |                   |         |                   |                   |
| H.5.             | Ostatní pozemky                   |                   |         |                   |                   |



**I. Doplnující informace k položce "A.II.4. Náklady z přecenění reálnou hodnotou" výkazu zisku a ztráty**

| Číslo<br>položky | Název položky  | ÚČETNÍ OBDOBÍ |        |
|------------------|--|---------------|--------|
|                  |  | BĚŽNÉ         | MINULÉ |
| <b>I.</b>        | <b>Náklady z přecenění reálnou hodnotou</b>                                |               |        |
| I.1.             | Náklady z přecenění reálnou hodnotou majetku určeného k prodeji podle § 64 |               |        |
| I.2.             | Ostatní náklady z přecenění reálnou hodnotou                               |               |        |

**J. Doplnující informace k položce "B.II.4. Výnosy z přecenění reálnou hodnotou" výkazu zisku a ztráty**

| Číslo<br>položky | Název položky   | ÚČETNÍ OBDOBÍ |        |
|------------------|---|---------------|--------|
|                  |   | BĚŽNÉ         | MINULÉ |
| <b>J.</b>        | <b>Výnosy z přecenění reálnou hodnotou</b>                                |               |        |
| J.1.             | Výnosy z přecenění reálnou hodnotou majetku určeného k prodeji podle § 64 |               |        |
| J.2.             | Ostatní výnosy z přecenění reálnou hodnotou                               |               |        |

\* Konec sestavy \*